

# Chauffage info

Le magazine du secteur du chauffage

N° 145  
Mars 2009

Trimestriel d'Informazout  
1<sup>er</sup> trimestre 2009  
Bureau de dépôt Bruxelles X - P608369



## DOSSIER

Cocktail  
& Atelier  
Informazout à  
Batibouw 2009



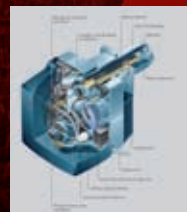
6-7



## INNOVATION

Chaudière  
mazout  
modulante à  
condensation  
pour usage  
domestique

5



## LA PRATIQUE

Les brûleurs à  
deux allures,  
pour les  
puissances  
réduites!

9



## Expertise optimale et innovations

Le secteur du chauffage innove et évolue rapidement. Les technologies avant-gardistes et la chaleur traditionnelle cherchent un nouvel équilibre. Le nouveau 'look 2009' de ce magazine 'Chauffage

Info' en est le reflet, tout comme Pol, notre ambassadeur du mazout. Dorénavant, il sera, sous un habit 3D futuriste, votre guide dans un monde innovant, indiquant la voie la plus adéquate pour chauffer les bâtiments de manière efficace et durablement.



Le secteur du mazout est en pleine évolution: de nombreuses techniques et technologies innovantes assurent non seulement un rendement plus élevé des installations, mais elles permettent aussi un mariage intelligent entre le combustible fossile et les sources d'énergies renouvelables en rendant ces

dernières plus abordables. Une consommation énergétique rationnelle est le mot clef! C'est la raison pour laquelle le stand 'mazout' de Batibouw était entièrement placé sous le signe de cette évolution et des possibilités qui l'entourent. Les visiteurs ont pu rencontrer chaque jour deux spécialistes indépendants pour des conseils sur une isolation efficace - aux proportions de leur habitation.

Les labels de qualité Optitank, Optimaz/Optimaz-elite et ExpertMazout constituent le trio de base pour la communication vers les professionnels et les consommateurs.

Un fait est sûr, 2009 sera une année durant laquelle les techniques et solutions écologiques mais aussi optimisantes perceront davantage. Les chaudières Optimaz-elite à haut rendement, avec technique de condensation, gagneront davantage de parts de marché. Le concept Optitank vous propose une gamme de citernes en acier et en matière synthétique avec garantie de durabilité pour un stockage du mazout écologique et en toute sécurité. De plus, le nombre d'ExpertMazouts frôle le millier. Leur savoir-faire doit être notre carte de visite professionnelle qui introduit ces nouvelles techniques auprès du consommateur.

2009 sera aussi l'année d'entrée en vigueur de diverses réglementations. Une bonne nouvelle: une déduction fiscale plus élevée pour le remplacement d'une ancienne chaudière par une nouvelle à condensation, moins énergivore et plus écologique. Pour 2009, le maximum est fixé à 2.770 € avec la possibilité d'échelonner cette déduction sur plusieurs années. Autres réglementations en préparation: les nouvelles législations pour la Région bruxelloise et wallonne concernant l'entretien des installations de chauffage (tant au gaz naturel qu'au mazout). Aussi bien en matière de formation des techniciens que de règles et normes à appliquer, chaque Région -et ce avec les meilleures intentions- semble vouloir se différencier. La synergie entre les trois régions est loin d'être évidente...

**WARD HERTELEER**  
General manager

## DANS CE NUMÉRO

### ACTUALITÉS

La déduction fiscale, des primes et les paiements échelonnés 3

### LABELS DE QUALITÉ

Les labels de qualité Informazout peuvent compter sur une reconnaissance croissante 4

### INNOVATION

#### Première à Batibouw

Chaudière mazout modulante à condensation pour usage domestique 5

### DOSSIER BATIBOUW

#### Atelier Informazout

Mises au point pour le marché des énergies 6-7

### NOUVEAUX PRODUITS

Vu à Batibouw 8

### LA PRATIQUE

#### Question de l'installateur

Les brûleurs à deux allures: également pour les puissances réduites 9

### B2B

Stockage du mazout pour les professionnels 10

### FORMATION & SERVICES

- L'agenda du Centre de formation Cedicol
- L'agrément de technicien en chaudière/brûleur 11

*Vos coordonnées personnelles sont reprises dans les dossiers d'Informazout, elles sont utilisées pour les communications entre nos organisations et leurs membres. Conformément à la loi du 8 décembre 1992, vous pouvez consulter les données et, le cas échéant, les faire corriger en vous adressant à l'adresse ci-dessous.*

**Pour plus d'informations:**  
**(32) 02.558.52.20**

*Les articles de 'Chauffage Info' peuvent être repris sans autorisation préalable pour autant que leur source soit citée.*

**Création:** Perplex | Aalst  
**Réalisation:** Kluwer,  
Motstraat 30, 2800 Mechelen

#### Editeur responsable:

Ward Herteleer, c/o Informazout  
Rue de la Rosée 12, 1070 Bruxelles  
tél. (32) 02.558.52.20  
fax (32) 02.523.97.88  
[info@informazout.be](mailto:info@informazout.be)  
[www.informazout.be](http://www.informazout.be)



## Augmentation de la déduction fiscale!

Cette année, la déduction fiscale maximale pour le remplacement d'une ancienne chaudière par une chaudière à condensation (Optimaz-elite) est maintenue et passe même de 2.650 € à 2.770 € ! Les travaux d'entretien aux chaudières restent aussi déductibles, de même que l'installation de systèmes solaires. Pour cette dernière, le gouvernement fédéral augmente la déduction maximale de 3.440 à 3.600 € pour l'année 2009. Dans le cadre du plan de relance, les autorités fédérales ont annoncé qu'elles prolongent le délai de déductibilité fiscale à trois ans maximum.

**Vous trouverez un aperçu complet sur [www.informazout.be](http://www.informazout.be) → primes.**

**Et pour plus d'informations, vous pouvez contacter Guido Saenen: 02.558.52.33 ou [gsa@informazout.be](mailto:gsa@informazout.be)**

Concrètement, une facture rentrée pourrait être échelonnée sur trois ans si les montants sont supérieurs au maximum attribué par an. Plus d'informations concernant les critères pour bénéficier de ce délai dès la publication de la mesure.

## Nouvelle réglementation pour les paiements échelonnés: des primes pour atténuer la facture énergétique

En parallèle à la forte chute des prix, l'année 2009 est aussi celle des avantages supplémentaires sur la facture d'énergie pour les utilisateurs de mazout.

Ces avantages se répartissent en trois axes:

- Le Fonds Social Chauffage qui soutient les utilisateurs de mazout à faible revenu. Son intervention maximale est passée de 14 à 20% par litre et le soutien maximum est passé de 210 à 300 € par an.  
Info: [www.fondschauffage.be](http://www.fondschauffage.be)
- Le SPF Economie prévoit une intervention forfaitaire de 105 € pour les revenus inférieurs à 26.000 €, ne pouvant pas bénéficier du Fonds Social Chauffage.  
Info: [www.mineco.fgov.be](http://www.mineco.fgov.be)
- Le secteur pétrolier a développé un nouveau cadre régulateur pour les paiements échelonnés des factures de combustibles de chauffage. Aujourd'hui, il est possible de conclure des accords de 24 mois maximum avec les fournisseurs qui proposent ce système.

Info: [www.economie.fgov.be](http://www.economie.fgov.be) → énergie → énergies non renouvelables → pétrole



## Un nouveau look pour Informazout.be

Aujourd'hui, le mot clé dans notre secteur est 'consommation rationnelle et durable d'énergie'. Pour ce faire, le site a été outillé d'un simulateur d'économies d'énergie. Grâce à ce module le consommateur peut simuler quand il le veut comment réduire sa consommation d'énergie, afin que sa facture de chauffage pèse moins sur son budget. Après avoir introduit quelques paramètres réels (type de chaudière à haut rendement, panneaux solaires pour la production d'eau chaude sanitaire avec approvisionnement partielle en chauffage,...) le consommateur obtient en quelques secondes une simulation de sa consommation avec ces nouvelles solutions, le nombre de litres de mazout, d'euros et d'émissions de CO2 qu'il pourra économiser effectivement. Par ailleurs, le site [www.informazout.be](http://www.informazout.be) offre des conseils pratiques pour un chauffage efficace au mazout, pour des économies à réaliser grâce à une bonne isolation et pour une combinaison optimale des énergies renouvelables à une installation au mazout.

*Le principe est simple. Le client paie au moins la moitié de la facture lors de la première livraison. Cela peut se faire soit en une fois, soit en échelonnant grâce au calcul par acomptes mensuels. Ensuite, il paie tous les mois 1/12ème de sa consommation annuelle estimée. Durant la durée du contrat le montant mensuel peut être adapté si la consommation dévie d'au moins 20% du volume prévu initialement. C'est aussi le cas si le prix moyen maximum du gasoil de chauffage dévie d'au moins 20% au cours des trois derniers mois du tarif sur lequel le contrat est basé.*





## «Instruments utiles offrant une valeur ajoutée effective»

*De plus en plus de constructeurs sont convaincus par les installations Optimaz-elite et Optitank, ils se plient à leurs exigences rigoureuses pour se conformer à ces labels de qualité. Et leurs efforts sont récompensés, car les labels peuvent compter sur un intérêt et une reconnaissance croissants. Récemment, d'ailleurs, Test-Achats a fait l'éloge de cette initiative d'Informazout et, depuis un certain temps déjà, les autorités fédérales récompensent, par des déductions fiscales, l'achat d'une chaudière à condensation Optimaz-elite.*

Le label de qualité **Optitank** est attribué aux citernes (y compris les accessoires), fabriquées selon les normes imposées ainsi que placées et entretenues professionnellement par un ExpertMazout selon les directives légales. Grâce à une qualité élevée du réservoir et grâce au gage des professionnels, la durabilité est garantie. Cela se traduit par une garantie standard de dix ans. D'autre part, les citernes labellisées Optitank assurent aussi la sécurité maximale de l'utilisateur et de l'environnement, car toutes les citernes disposent d'une double protection (paroi ou encuvement) qui protège le sol entourant le réservoir. Par ailleurs, elles sont pourvues d'une sécurité anti-débordement et sont équipées d'un système de détection des fuites.

Le label **Optimaz** est attribué aux chaudières à basse température, prouvant un rendement de combustion d'au moins 93%, ce qui est supérieur à la norme légale et qui constitue une réduction de la consom-

mation jusqu'à 30% par rapport aux chaudières de plus de vingt ans. Le label Optimaz-elite est lui attribué aux chaudières à condensation ayant un rendement de combustion minimal de 97,5%. Grâce à ce critère de sélection rigoureux, les chaudières à haut rendement Optimaz-elite consomment jusqu'à 40% de combustible en moins que les installations de plus de vingt ans. De plus, elles permettent d'économiser jusqu'à 61% sur l'eau chaude sanitaire. Le gouvernement soutient fiscalement cette technique de condensation et donc le label Optimaz-elite. Dans le but de favoriser une percée plus rapide de ces chaudières économiques, les autorités prévoient une déduction fiscale jusqu'à 2.770 € lors du remplacement d'une ancienne chaudière par une nouvelle installation Optimaz-elite. Par ailleurs, Test-Achats a attribué des bons points aux trois labels. L'association des consommateurs est formelle: 'les labels d'Informazout ne sont pas des labels 'vides de sens', qui

donnent uniquement un faux sentiment de sécurité au consommateur et qui ont été lancés pour stimuler les ventes. Au contraire, il s'agit d'instruments particulièrement utiles, parce qu'ils garantissent la qualité des installations tout en offrant une valeur ajoutée effective au consommateur. Test-Achats a également apprécié le fait que les labels attribués soient réévalués chaque année. Grâce au suivi systématique du niveau de qualité, la crédibilité de ces labels peut être surveillée.

De plus en plus de constructeurs réalisent que l'obtention de labels est devenue indispensable pour se positionner sur le marché comme partenaire fiable. D'ailleurs, le nombre de labels attribués augmente d'année en année. Cette année, avec *Titan Eko* en plus, cinq constructeurs et dix-sept types de réservoirs (quinze aériens et deux enfouis) ont déjà obtenu le label Optitank. En 2009, le nombre de types de chaudières qui ont obtenu le label Optimaz ou Optimaz-elite est passé à 114! Soit, 35 combinaisons (dont six nouvelles: *Buderus, De Dietrich, Sieger, Vaillant, Viessmann* et *Wolf*) de types de chaudières ont été labellisées Optimaz-elite et 79 combinaisons chaudière/brûleur ont quand à elles été récompensées du label Optimaz. Annuellement, Informazout édite ses Guide des Chaudières/Brûleurs et des Réservoirs. Cette année, en plus du relooking, grâce aux légendes, aux divers tableaux plus explicites, aux informations techniques expliquées, les nouvelles versions sont des guides très pratiques pour informer vos clients. Vous pouvez les consulter gratuitement sur notre tout nouveau site [www.informazout.be/guides](http://www.informazout.be/guides). Vous souhaitez recevoir un exemplaire «papier»? Commandez-le à notre Service Center au 02.558.52.20 ou via [info@informazout.be](mailto:info@informazout.be)

Action spéciale

Vous souhaitez recevoir gratuitement les nouveaux **Guide Chaudières/Brûleurs** et/ou **Guide des Réservoirs**? Remplissez le bon ci-dessous et faxez-le au **02.523.97.88**

### Je désire recevoir gratuitement

- ☐ 1 exemplaire du **Guide Chaudières/Brûleurs**
- ☐ 3 exemplaires du **Guide Chaudières/Brûleurs**
- ☐ 1 exemplaire du **Guide des Réservoirs**
- ☐ 3 exemplaires du **Guide des Réservoirs**



NOM

RUE ET N°

CODE POSTAL

VILLE OU COMMUNE

**Bon à faxer au 02.523.97.88**

## Chaudière mazout modulante à condensation pour usage domestique

*Il existait déjà des brûleurs mazout modulants pour grandes puissances. La directive européenne EPB crée désormais aussi une demande de technique de modulation pour les petits brûleurs à mazout sur les chaudières à condensation.*

D'ailleurs, deux chaudières étaient présentées en primeur à Batibouw. La chaudière mazout modulante à condensation Farea HTE de Chappée, déjà disponible sur le marché français, est annoncée chez nous pour l'hiver prochain, à partir de septembre 2009. La société **Weishaupt** a également présenté sur son stand à Batibouw sa chaudière murale mazout modulante à condensation WTC-OW flamboyante neuve. Au cours des six prochains mois, ces deux sociétés vont former les installateurs et techniciens à leurs nouveaux produits. L'atomiseur des brûleurs modulants constitue la principale nouveauté. "En fait, nous appliquons la technologie d'un brûleur premix gaz modulant à un brûleur mazout", dit **Frederic Boels**, responsable marketing chez Baxi Belgium qui présentait la Farea en primeur à Batibouw.

### Pas gourmande en mazout

Le rapport est maintenu constamment entre air/mazout durant la modulation qui peut atteindre alors 30 à 100% en fonction de la technologie appliquée. Comparativement à une chaudière mazout à condensation classique, cela se traduit par une économie de 2 à 5% sur les frais de chauffage. Une chaudière mazout à condensation offre un rendement moyen de 103% (valeur PCI). La chaudière à condensation modulante permet de maximiser ce rendement grâce à une optimisation poussée entre le brûleur et l'échangeur de chaleur et grâce à une température moyenne des gaz de fumée fortement réduite.

### Mélange air/mazout uniforme

L'innovation de la Farea HTE réside en la combinaison du corps de chauffe hémis-



**La Farea compte peu de pièces, dès lors, en termes d'avantages, il y a moins de risques de panne. Les frais d'entretien sont comparables à ceux d'une chaudière au mazout classique.**

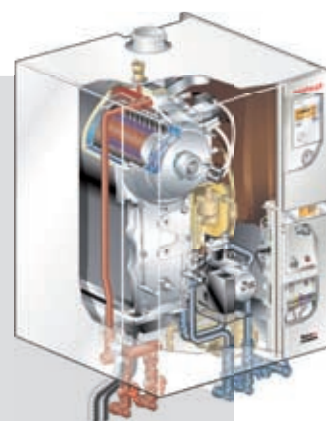
phérique 'SUM' existant (également repris dans la chaudière *Bora*) et le nouveau brûleur Modul'oil. Ce brûleur modulant utilise la technique de l'atomiseur rotatif avec une pompe volumétrique silencieuse. L'atomiseur est une hélice à rotation rapide qui mélange le mazout à l'air de combustion à environ 50.000 tours/minute. L'intelligence du système, ou la modulation, réside dans le pilotage de la vitesse du ventilateur. Le piston de la pompe est entraîné par l'axe du ventilateur. Le débit du mazout (la consommation) est directement lié au volume d'air. On obtient donc un rapport constant entre l'air et le mazout sur toute la plage de modulation allant de 50 à 100%. Le brûleur fonctionne sans problème avec le mazout classique.

"Le brûleur mazout est basé sur le brûleur premix gaz", dit **Dieter Pollet** de Baxi, responsable technique des produits. L'atomisation assure de plus fines gouttelettes, un mélange plus uniforme et, de fait, une combustion plus complète et plus propre. L'émission Nox est inférieure à 90 mg/kWh et ne laisse aucune trace de CO. La gamme Farea se décline en deux puissances: 25 et 35 kW avec chaque fois deux

formats pour le ballon sanitaire (130 et 170 litres). Au final, vous obtenez un débit confortable d'eau chaude de 30 l/min. La chaudière murale Weishaupt Thermo Condens WTC-OW fournit pour sa part une puissance de 15 kW.

### De retour à l'école

Une nouvelle technologie, quelles en sont les conséquences pour l'installateur? "En principe de base, l'installateur doit travailler selon la technologie des brûleurs premix à gaz et appliquer celle-ci au mazout. En effet, il s'agit en l'espèce d'un brûleur à gaz premix appliqué au mazout", explique **D. Pollet**, responsable de produits chez Baxi. "Tous les composants de base sont différents". La vitesse de la pompe à mazout haute pression et du ventilateur est commandée en fréquence. La cellule photoélectrique a été remplacée par une sonde d'ionisation et l'atomiseur est devenu une hélice. Les techniques spécifiques utilisées sur ces brûleurs mazout modulants requerront donc une formation complémentaire de nos installateurs.



**La chaudière WTC-OW de Weishaupt a un corps de chauffe en AISI (aluminium-silicium) et est équipée d'un brûleur Premix**

**Mazout. La technique de l'atomiseur rotatif ainsi que le ventilateur axial commandé en fréquence et le brûleur premix cylindrique assurent des performances exceptionnelles au niveau de la modulation (de 30% à 100%) et des rejets Nox. Cette chaudière requiert l'utilisation de mazout pauvre en soufre.**



## Quelque 400 participants à l'Atelier Informazout

# Mises au point pour le marché des énergies

*Ce 5 mars 2009, l'Atelier annuel d'Informazout s'est tenu à Bati-bouw. Le thème central se concentrait sur les challenges du secteur énergétique et sur les perspectives des systèmes de chauffage de demain.*

Luc Bouts, président d'Informazout a tracé les grandes lignes de l'avenir au travers de chiffres issus d'une étude réalisée sur le marché des systèmes de chauffage, en 2008. Pas moins de 70% des consommateurs actuels de combustibles fossiles pensent à modifier, dans un avenir relativement proche, leur source d'énergie pour d'autres solutions. Les maîtres mots retenus sont la consommation des énergies solaire et éolienne, une meilleure isolation et la recherche à orienter vers de nouvelles solutions, voire celles encore inconnues.



**Le président d'Informazout Luc Bouts a tracé les grandes lignes de l'avenir au travers de chiffres issus d'une étude réalisée sur le marché des systèmes de chauffage.**

### Solutions techniques à portée de main

Ivan Piette, consultant indépendant en énergie, a, quant à lui, mis en évidence le rendement de tous les systèmes à basse température et les avantages fiscaux des chaudières à condensation. "Un rendement de combustion minimum de 93% est garanti pour les chaudières à basse température, catégorisées Optimaz. Les chaudières à condensation Optimaz-élite,



**Le consultant indépendant en énergie Ivan Piette a mis en évidence le rendement de tous les systèmes à basse température et les avantages fiscaux des chaudières à condensation.**

quant à elles, affichent un rendement de combustion de 97,5% minimum. De plus, pour les Optimaz-élite, les autorités octroient une réduction fiscale de 2770 € maximum."

Selon Ivan Piette, il existe, à portée de main des consommateurs, des solutions techniques, tant en matière d'installations à haut rendement que d'énergies renouvelables. L'important consiste à retenir les caractéristiques spécifiques à chacune des différentes applications de solutions énergétiques. "Une chaudière à basse température ou à haut rendement au mazout est capable de produire en toutes circonstances et rapidement une grande puissance sans que la chaleur produite ne soit nécessairement stockée", expose Piette."

Avec d'autres systèmes, plus lents tels que les panneaux solaires, il est tout de même nécessaire de s'équiper d'un ballon d'eau chaude sanitaire plus ou moins grand. "Les pompes à chaleur offrent plutôt une petite puissance et travaillent avec des températures basses

(entre 55°C et 65°C). Les chaudières à bois offrent de plus grandes puissances et travaillent avec de plus hautes températures (minimum de 60°C). Quant aux chaudières ou poêles à pellets un ballon de stockage est conseillé mais pas indispensable. Un ballon est indispensable pour les chaudières bois à gazéification ou poêles à bois."

### Soutien via le solaire

L'énergie solaire est communément associée à une extension simple de l'installation de base pour la production d'eau chaude sanitaire (ECS) mais également en tant que solution complémentaire pour le chauffage. Le conseiller énergétique poursuit: "L'énergie solaire offre des puissances basses, variables et dépendantes des conditions atmosphériques. Elle est connue pour n'être disponible que temporairement et de manière limitée. La chaleur n'est pas disponible à la demande, son accessibilité est indépendante des besoins. Par ailleurs, le stockage est indispensable pour l'énergie solaire."

Ivan Piette prolonge son explication en développant quelques exemples illustrant les besoins calorifiques des consommateurs. "Les habitations basse énergie ne sont pas les seules à pouvoir bénéficier du complément de chauffage. En effet, tant les besoins calorifiques sont importants, tant la production solaire potentielle sera grande mais la participation solaire au chauffage sera alors moindre par rapport à la consommation générale. Il persiste aussi des préjugés concernant les bonnes ou mauvaises inclinaisons de toit: la différence de rendement liée à l'inclinaison du toit (de 40°C à 60°C) est de moins de 2%. Egalement le type de collecteurs solaires rencontre quelques fausses vérités: avec un dimensionnement correct les panneaux solaires plats apportent tout autant de chaleur que les collecteurs cylindriques, seul le nombre de m² diffère. Au final :on risque d'installer un surplus de collecteur. Attention car une installation surdimensionnée est aussi une source de perte d'énergie", conclut Ivan Piette.

## Le marché mazoutier allemand se modernise très vite

Un petit coup d'œil au-delà des frontières pour élargir notre horizon ne peut nous apporter que du bon. Lors de notre traditionnel mais néanmoins très fréquenté Workshop, Adrian Willig, administrateur délégué de IWO Allemagne (Institut für wirtschaftliche Oelheizung), a présenté les challenges du marché mazoutier allemand. "En quelques chiffres: l'Allemagne compte 3.300 distributeurs de mazout. En 2008, 23,4 millions de tonnes de mazout ont été vendus contre 17,2 millions en 2007. 6,1 millions d'installations au mazout et 25.000 à 30.000 entreprises d'entretien et de placement sont répertoriées en Allemagne."

La législation en matière d'énergie s'adapte très vite et ce, avec un impact évident sur le marché du chauffage. "Quelques notions, EnergieEffizienzG: concerne les requis, demandés aux distributeurs de mazout, de fournir à leurs clients une prestation de service efficace



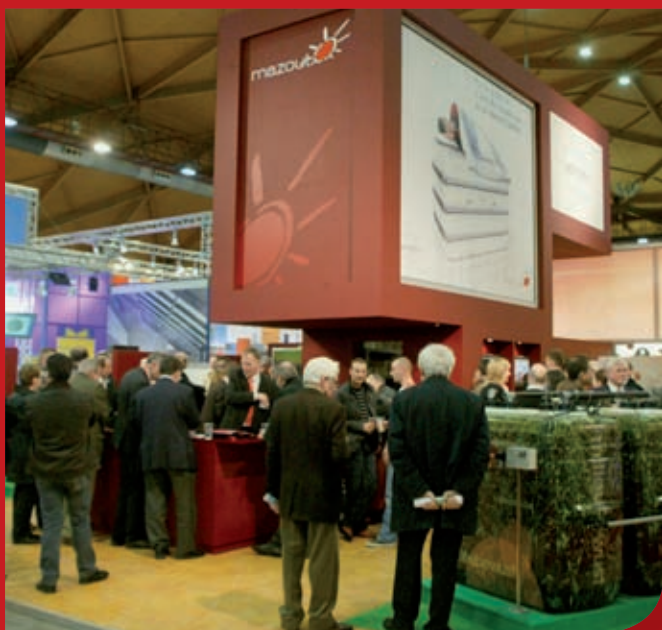
**Ward Herteleer, general manager d'Informazout (à gauche) et Adrian Willig administrateur délégué de 'Institut für wirtschaftliche Oelheizung'. Plus que jamais, tout dépendra de la modernisation des installations au mazout, dixit Mr. Willig.**

énergétiquement. EEWärmeG: obligations de consommer partiellement de l'énergie durable dans une nouvelle construction. En outre, d'autres prescriptions sont à venir pour les nouvelles constructions,

elles suivront les mises à jour de l'EPBD, la directive européenne pour les prestations énergétiques des bâtiments."

Mais plus précisément, selon le spécialiste allemand, quels seront les nouveaux défis? "Au-delà de tout clivage, le mazout pauvre en soufre (notre mazout 'extra') offre une large perspective d'avenir. En parallèle, une polémique sévit sur la certitude de l'approvisionnement, liée à une dépendance importante - plus de 70% - du gaz naturel pour son ravitaillement en Russie... De nouveaux intervenants forts entrent en ligne de compte: plus uniquement le gaz mais aussi le bois/pellets et les pompes à chaleur électriques. L'ancienneté moyenne des chaudières à mazout a significativement grimpé. La nouvelle législation drastique met une pression complémentaire sur le marché du mazout. De ce fait, et plus que jamais, tout dépendra de la modernisation des installations au mazout", conclut encore Adrian Willig.

(article: B. Verbeke)



*Le thème central du stand Mazout à Batibouw, 'économies d'énergie avec le mazout' a suscité l'intérêt de plus de mille visiteurs auxquels, en les renseignant au mieux, l'équipe Mazout a pu fournir des conseils personnalisés. Il va de soi que la philosophie 'verte' de cette participation s'est traduite dans la présentation de solutions efficaces. Efficacité et technologie de pointe sont les maîtres mots pour les trois labels de Mazout. Le stand a d'ailleurs été conçu autour de ce trio de qualité.*

Le label 'Optitank' permet de mettre la qualité des réservoirs en évidence. Car ce certificat est uniquement attribué aux systèmes de première qualité à double protection, via une double paroi avec détection des fuites ou via encuvement. Différents modèles de chaudières à haut rendement Optimaz-elite (condensation) ont été exposées en raison de leur efficacité optimale (consommation jusqu'à 40% inférieure aux anciennes chaudières).

D'ailleurs, ces solutions ont été présentées en association aux panneaux solaires thermiques, ce qui permettait de mettre encore davantage l'accent sur l'écologie et l'économie. Le label 'ExpertMazout' était également en bonne place sur le stand. La qualité des sociétés et des techniciens labellisés Expert-Mazout est garantie (grâce entre autres, à la vérification de la qualité du travail exécuté par un organisme indépendant).

En plus d'une information sur l'efficacité et l'écologie du chauffage au mazout, les visiteurs ont pu rencontrer deux spécialistes indépendants en conseils d'isolation sur mesure: une initiative fortement appréciée! De plus, de nombreuses réactions positives à propos de notre tout nouveau site, présenté officiellement lors de Batibouw 2009, ont pu être directement récoltées, grâce aux connexions internet disponibles sur le stand. Le 'Simulateur Mazout', permettant au consommateur de calculer les économies réalisées par un investissement dans une nouvelle chaudière ou dans la combinaison avec des installations aux énergies renouvelables, a surtout été très sollicité. Car les avis des visiteurs étaient unanimes: tout le monde souhaite introduire des mesures énergétiques écologiques et économiques, mais malheureusement, peu savent exactement quelles solutions choisir. Notre participation à Batibouw 2009 a donc renforcé notre stratégie: Informazout répond de manière adéquate à un besoin réel.

## NOUVEAU EN BELGIQUE

## Progalva Benelux



Récemment, la société française *Progalva Net & 9* a inauguré, à Chaudfontaine, une nouvelle filiale – Progalva Benelux. Elle se spécialisera, dans le Benelux, sur la vente des produits Progalva, des matériaux, systèmes et produits pour la maintenance d'installations de chauffage, d'eau et d'air.

### Aspirateur 'Galax', au top du ramonage professionnel.

En plus, des produits chimiques de nettoyage de chaudière de la célèbre marque PAT, il faut ajouter toute une gamme de produits détartrants, d'inhibiteurs de corrosion, d'antigels de chauffage et de climatisation, d'additifs mazout ainsi que tout le matériel de traitement d'eau: filtration, adoucisseur, antitartre électromagnétique, station de dosage, désinfection réseaux...

#### Progalva Benelux sprl

Avenue des Thermes 71, 4050 Chaudfontaine  
tél. 04.366.12.00, fax 04.366.14.00  
e-mail [info@progalva-benelux.be](mailto:info@progalva-benelux.be)  
[www.progalva-benelux.be](http://www.progalva-benelux.be)

## Weishaupt propose un large éventail de formations

Récemment, Weishaupt a introduit un nouveau concept de formation, offrant aux installateurs chauffagistes un large éventail de cours. Fort de ses trente années d'expérience dans le secteur du chauffage, *Alec Jervis* (photo) a été désigné responsable des sessions de formation et du développement d'un programme évolutif selon les tendances du marché.



Les cours sont organisés dans les trois centres de formation Weishaupt en Belgique, à savoir au siège à Bruxelles (Boulevard Paepsem 7, 1070 Anderlecht), à l'agence d'Anvers (Krijtersveld 8 KMO-Zone Noord, 2160 Wommelgem) et à l'agence de Liège (Zoning Industriel Hauts-Sarts 1ère avenue 15, 4040 Herstal).

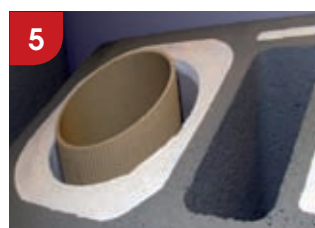
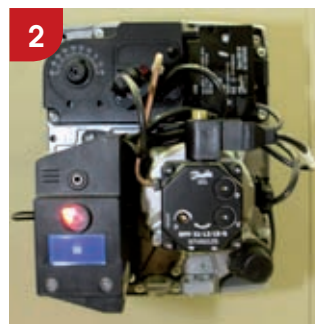
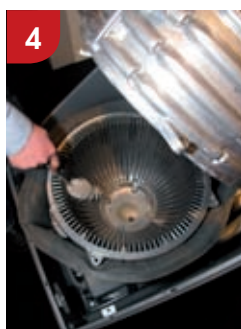
Pour de plus amples informations sur le package des formations Weishaupt vous pouvez vous renseigner via [trainings@weishaupt.be](mailto:trainings@weishaupt.be).

Plus d'infos sur [www.weishaupt.be](http://www.weishaupt.be)

**1** Aujourd'hui, la chaudière à mazout de **Viessmann** (équipée d'une combinaison Unit-BIO) fonctionne au combustible bio! Et dès juin, vous pourrez aussi l'équiper d'une régulation vous permettant de consommer encore moins. Les générations Mp3 se sentiront tout à fait à l'aise avec ce système de régulation tactile selon le mode 'click wheel'. Viessmann apporte aussi une attention toute particulière aux systèmes de chauffage bivalents, telles que les combinaisons du mazout aux panneaux solaires ou aux pompes à chaleur.

**2** **Elco** aligne dans sa gamme 'Vectron' un nouveau système de brûleur à mazout qui régule la ventilation, le chauffage, les vannes magnétiques et la formation de flammes, juge le tout et optimise le temps nécessaire à l'élaboration de chaque phase. L'installateur encode la pression de pompe et le type de gicleur. Le consommateur final encode, lui, la quantité de litres de mazout disponible puis, le brûleur calcule la consommation et le stock restant. Le système garde l'historique des heures de combustion ainsi que des anomalies. Les données peuvent être consultées via une connexion internet. Le système, dans le cadre d'un contrat d'entretien, peut aussi être couplé de manière permanente à un 'remote box' qui envoie les informations à une plate-forme internet de sorte que le technicien puisse contrôler à tout moment le bon fonctionnement de la chaudière. Ces services seront aussi bien fournis aux entreprises qu'aux particuliers.

La 'MultiJet' de **ACV**, d'une puissance de 16, 20 ou 24 kW, est équipée d'un condenseur en inox. La particularité du système consiste à conférer la chaleur à l'eau grâce à une convection libre combinée à une circulation à forte puissance. Le rendement de la Multi-Jet, qui ne peut fonctionner sans une quantité minimale d'eau de circuit, est plus important que celui d'une chaudière à condensation classique (qui récupère néanmoins l'eau produite). De ce fait, on consomme moins d'électricité. Et sur l'installation même il y a moyen d'économiser de la consommation d'énergie car toute une série d'accessoires n'est plus nécessaire (tels que les coûteux couplages hydrauliques et pompes) Cette chaudière ne nécessite pas de traitement d'eau lors du remplissage de l'installation.



**3** La toute nouvelle chaudière de **Saint Roch**, la très compacte 'Minor F101', arrive sur le marché en version mazout avec des puissances de 14 à 33,4 kW. Cette chaudière 'five tracks' atteint très rapidement la température demandée, est disponible en évacuation des gaz de cheminée aussi bien en mode « ouvert » qu'en « fermé », ainsi qu'en condensation. La chaudière est en pression hydraulique maximale de 4 bars et en température de chauffe à 90°C maximum. Le prototype était présenté à Batibouw, la Minor F101 sera disponible dès septembre.

Depuis février 2009, **Pneumatex** travaille en collaboration avec *Tour & Andersson*, expert en régulation de rendement utile. Tout ceci se déroule sous un dénominateur commun : Hydronic Excellence<sup>2</sup>. Dès lors, les clients pourront découvrir sous une même maison, les marques Pneumatex, TA et Heimeier (vannes thermostatiques). Ainsi, ils offrent une solution complète aux installateurs professionnels de HVAC. Pneumatex, qui accueille quelque 500 élèves par an, a réorganisé, à Merksem et à Gemboux, ses sessions de formation en 3 modules qui permettront de collaborer chaque mois avec des entreprises d'installations et des bureaux d'études.

**4** **Sanisolar**, qui a intégré **Rotef** depuis 2 ans, présentait à Batibouw la chaudière à condensation démontable 'Rotex A1'. Un clic et la tête du brûleur se démonte de la charnière qui le liait au corps ovoïde de la chaudière à condensation, ce qui permet de purger l'eau. Le corps de chauffe est conçu en aluminium et les connexions en inox. Le brûleur en soi peut également être libéré facilement (par une simple vis). Le corps de chauffe est garanti 10 ans, il a été conçu dans une usine allemande qui réalise aussi les blocs-moteurs de Porsche. Cette chaudière, qui existe aussi en mode gaz, est dorénavant également 'bio ready' pour le mazout bio.

**5** **Schiedel** présente son système de cheminée 'Absolut' qui n'est constitué que de longueurs d'éléments de 1,33 mètre. Moins de raccord ne signifie pas seulement une construction plus rapide mais aussi moins de pertes! Le contour de cheminée est intégralement isolé par du béton cellulaire. Les ponts thermiques sont amenés par des distanciers et isolateurs thermiques. Le système Absolut répond aux toutes récentes normes européennes et est certifié GW3 pour l'établissement de systèmes

d'évacuation des gaz via cheminée. Ce système est imperméable et conçu pour toutes sortes de combustibles.





## Question de l'installateur

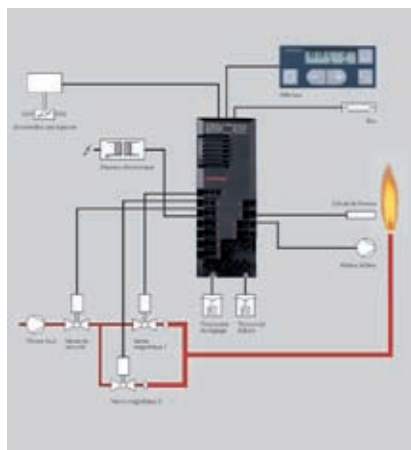
# Les brûleurs à deux allures, également pour les puissances réduites!

*Prochainement, les brûleurs deux allures pourraient occuper un segment important dans les systèmes de chauffage domestique. Car, grâce à leur conception et fonctionnement spécifiques, ils assurent une consommation nettement moins énergivore, comparée à leurs homologues traditionnels à une allure. Ceci a été démontré à plusieurs reprises, tant dans les bâtiments industriels, que dans les bureaux et appartements. Aujourd'hui alors que plusieurs constructeurs ont développé ce type de brûleur avec une plus faible puissance, il y a de grandes chances que les particuliers soient nombreux à choisir cette solution.*

Afin que la puissance d'un brûleur soit suffisamment importante, vous devez la calculer pour les conditions les plus défavorables (grands froids). Malheureusement, cela a comme conséquence que cette puissance est en réalité trop élevée et, pour 90% du temps, cela se traduit par une perte de rendement assez importante. Comparativement, nous obtenons le même effet qu'une voiture qui roulerait en ville ou sur autoroute: par les démarrages et arrêts fréquents, la consommation est plus élevée lorsque la voiture roule en ville qu'à une vitesse constante sur autoroute. Ainsi un brûleur à deux allures met fin à ce problème. Etant donné que, lorsqu'il fait moins froid, il tournera en continu à une faible puissance, tout en assurant sans problème la puissance nécessaire en période de grand froid. Résultat: une réduction considérable de la consommation de combustible, permettant de récupérer rapidement l'investissement supplémentaire (de quelque 10 à 15%).

### Plusieurs types disponibles

Actuellement, plusieurs constructeurs proposent, dans leur gamme respective, des brûleurs à deux allures. Ces derniers se subdivisent en catégories différenciées selon la technique de répartition du débit: soit, deux gicleurs et une pompe qui les alimente soit, un gicleur alimenté



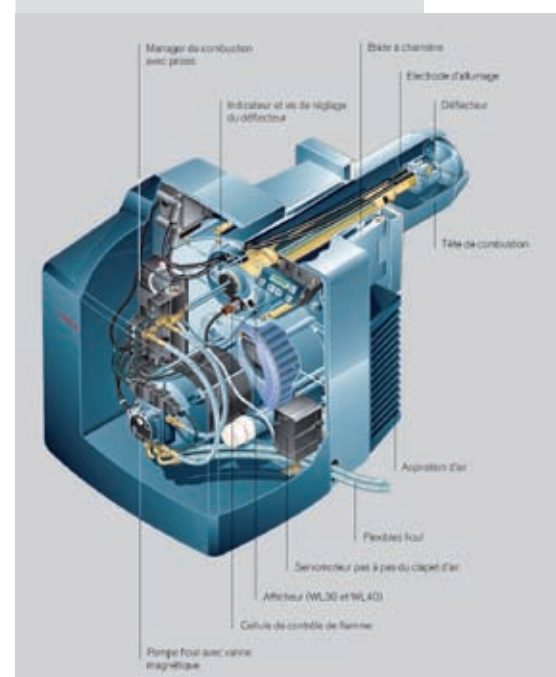
par une pompe à deux étages via deux régulateurs de pression (cette version est la plus courante pour les faibles puissances). Par ailleurs, la régulation de la quantité d'air permet aussi de catégoriser différents types: selon la durabilité, la technicité ou la rentabilité. Une première catégorie comprend un servomoteur qui ouvre ou ferme les vannes d'air en position fixe. Dans certains cas, il peut même avancer ou reculer la ligne de pulvérisation. Un second type est équipé d'un moteur à courant continu avec régulateur de fréquence par commande électronique du ventilateur, permettant la production de quantité d'air nécessaire. La troisième technique permet au servomoteur de commander la soupape de surpression. Dans un premier temps,

il aspire l'air et en rejette une partie vers l'extérieur. Ensuite, dans une seconde étape, il ferme la soupape d'air, avec envoi de la quantité totale d'air aspiré vers la combustion.

Enfin, il existe encore des versions avec vérin hydraulique. Au moment où le brûleur est positionné dans la première phase de puissance, le vérin est pressé dans une position déterminée. En passant à la deuxième étape, une soupape est ouverte afin que le vérin soit approvisionné en combustible et pressé en deuxième position. Ainsi, la soupape se place en deuxième position, conformément au débit dans la deuxième allure de flamme.

Ceux qui ont l'expérience des brûleurs à deux allures dans les bâtiments industriels, bureaux ou appartements, auront peu de problèmes lors du réglage de ces types à petit rendement. Informez-vous toutefois sur les spécificités des différents appareils, étant donné que chaque constructeur offre d'autres options. Les connaissances de base de cette technique sont apprises lors d'un cycle complet de formation 'Technicien brûleur' organisé par Cedicol. Si vous voulez en savoir davantage, renseignez-vous auprès de nos membres fabricants de brûleurs et chaudières.

### Brûleur à deux allures avec manager de combustion digital



## Pro-professional

# Stockage du mazout à usage professionnel

*Depuis le 1er mars 2009, en Région flamande, les citernes à mazout de 100 à 20.000 litres pour usage professionnel doivent répondre à de nouvelles conditions! Les modifications dans la nouvelle réglementation VLAREM sont assez limitées et visent à simplifier davantage cette réglementation. Toutefois, nous les reprenons ci-dessous afin d'éviter tout malentendu.*

Si une citerne à mazout sert pour au moins 50% de son volume, à des fins professionnelles, nous parlons d'utilisation professionnelle. Le législateur fait la différence entre les citernes 'nouvelles' et les citernes 'existantes' (installées après ou avant le 1/08/1995).

Une des principales modifications dans la nouvelle réglementation concerne l'élargissement de la dérogation à l'inspection générale des réservoirs pour le stockage de produits P3 (gasoil de chauffage et diesel), à faire tous les vingt ans. Ainsi, les citernes d'un volume individuel jusqu'à 20.000 litres ne sont plus soumises à une telle inspection: un contrôle restreint suffit. Autrefois, l'ensemble du stockage de l'entreprise devait être catalogué en classe 3, pour bénéficier de cette dérogation. Aujourd'hui, les citernes sont considérées individuellement.

Pour de plus amples informations, vous pouvez vous adresser au **02.558.52.20** ou consulter le site [www.informmazout.be](http://www.informmazout.be)

## REGION FLAMANDE: CITERNES A USAGE PROFESSIONNEL JUSQU'À 20.000 LITRES

NOUVELLES CITERNES  
(installées après le 1/08/1995)

- Chaque nouvelle citerne doit être
- installée par un technicien agréé;
  - contrôlée par un technicien agréé avant la mise en service;
  - déclarée à la commune;
  - équipée d'un système de sécurité anti-débordement;
  - munie d'une plaquette d'identification.
- Une citerne à double paroi est munie d'un système permanent de détection des fuites.

CITERNES EXISTANTES  
(installées avant le 1/08/1995)

- Chaque citerne existante doit être équipée d'un système de sécurité anti-débordement (sifflet ou sonde).

**Citernes aériennes**

Les citernes à simple paroi doivent être encuvées, celles à double paroi non. Les contrôles s'effectuent dans les 3 ans après le placement, ensuite tous les 3 ans.

**Citernes aériennes**

L'encuvement est obligatoire (1/1/2003) pour toutes les citernes, sauf pour les types à double paroi, équipées d'un système permanent de détection des fuites.

**Citernes enfouies**

Le matériau de construction de la citerne détermine si elle doit être à paroi simple ou double.

En dehors d'une zone de protection

- Métal: la citerne doit être à double paroi et être contrôlée tous les 2 ans.
- Polyester: la citerne peut être à simple ou double paroi et doit être contrôlée tous les 2 ans.

Le système permanent de détection de fuites n'est pas obligatoire pour les citernes en polyester de moins de 10.000 l.

A l'intérieur d'une zone de protection

- Toutes les citernes enfouies doivent être à double paroi.
- Toutes les citernes enfouies doivent être contrôlées tous les ans.
- Les citernes en métal à partir de 10.000 l doivent également être munies d'une protection cathodique.

**Citernes enfouies**

Un premier contrôle périodique avec test d'étanchéité devait être réalisé avant le 1/08/2002. Pour les citernes à partir de 10.000 l, il fallait également effectuer un test de corrosivité.

En dehors d'une zone de protection

- Métal: contrôle limité tous les 2 ans (sans test d'étanchéité) et un contrôle complet tous les 15 ans.
- Polyester: contrôle limité tous les 2 ans.

Remarque: les réservoirs, de moins de 10.000 l, sans système permanent de détection de fuites doivent également subir un contrôle d'étanchéité tous les deux ans.

A l'intérieur d'une zone de protection

- Métal: contrôle limité annuel et contrôle général tous les 10 ans.
- Polyester: contrôle limité tous les ans.

Remarque: les réservoirs de moins de 5.000 litres, sans système permanent de détection de fuites doivent également subir un contrôle d'étanchéité tous les ans.



# Agenda

## Centre de formation cedicol

trainingcenter

### Technicien brûleur

Durée: 8 jours

Droit d'inscription: 625 € (avec syllabus)

**Diplôme:** Certificat d'aptitude dans le domaine des combustibles liquides. Ce certificat permet d'obtenir une agrégation par les Régions wallonne et bruxelloise.

**Sessions:** 6, 7, 8, 9, 20, 21, 22 et 23 avril 2009 (complet)

23, 24, 25 mars + 1, 2, 3, 6, 7, 8 avril 2009

13, 14, 15, 18, 19, 20, 25 et 26 mai 2009

### Renouvellement technicien brûleur/chaudière

Durée: 1 journée

**Droit d'inscription:** 215 € (avec syllabus), 135 € (sans syllabus)

**Diplôme:** Certificat d'aptitude dans le domaine des combustibles liquides valable en Régions wallonne et bruxelloise.

**Session:** 12 mars (complet), 21 mars, 2 avril, 4 mai, 3 juin, 28 mai

### Renouvellement technicien brûleur/chaudière

Durée: 2 jours

**Droit d'inscription:** avec syllabus installation de chauffage + audit: 350 €, avec syllabus audit: 270 €

**Diplôme:** Certificat d'aptitude dans le domaine des combustibles liquides valable en Régions wallonne, bruxelloise et flamande.

**Session:**

28 et 29 mai 2009

27 et 28 avril 2009 (complet)

### Renouvellement technicien réservoir

Durée: 1/2 jour

**Droit d'inscription:** 180 € (avec syllabus); 120 € (sans syllabus)

**Diplôme:** Certificat de 'Technicien dans le stockage des combustibles liquides' pour les Régions flamande et wallonne.

**Session:** deuxième semestre

### Audit de chauffage > 100 kW

Durée: 2 jours

Droit d'inscription: 270 € (avec syllabus)

**Diplôme:** Certificat d'aptitude en audit de chauffage pour les installations (Région flamande).

**Sessions:** deuxième semestre

Nouveau !

Pour de plus amples informations sur les nouveaux cours proposés, visitez notre site internet [www.cedicol.be/formations](http://www.cedicol.be/formations)

## N'oubliez pas de renouveler tous les 5 ans votre agrégation de technicien en chaudière/brûleur ...

Légalement, les techniciens chaudière/brûleur sont tenus de renouveler leur certificat tous les 5 ans. Si une certaine tolérance a toujours été de mise par le passé, nous tenons à attirer votre attention sur les conséquences de l'application stricte de la loi flamande depuis avril 2007.

Désormais, le technicien qui n'aura pas renouvelé son certificat maximum 15 jours après l'échéance des 5 ans se verra dans l'obligation de suivre à nouveau une formation complète !

... Et de vous munir de votre appareil de mesure pour participer aux formations !

Selon la législation du 6 janvier 1978, il est obligatoire de se présenter aux formations de recyclage de technicien chaudière/brûleur avec son propre appareil de mesure. Si le technicien souhaite être certifié pour les Régions wallonne et bruxelloise, il a encore le choix entre un appareil manuel ou électronique.

Par contre, s'il souhaite obtenir un certificat pour la Région flamande, il est obligé d'employer un appareil électronique:

- en bon état;
- équipé d'un opacimètre et d'une deuxième sonde de température pour pouvoir mesurer les températures des gaz de combustion des chaudières concentriques;
- accompagné d'un certificat d'étalonnage valable.

N'oubliez en aucun cas de venir avec votre matériel de mesure lors des formations de recyclage car sans appareil aucune attestation ne sera délivrée!



## Action spéciale

Commandez gratuitement votre brochure sur la législation en matière de réservoirs neufs (les 3 Régions) et existants (Régions wallonne et bruxelloise)



### Je désire recevoir gratuitement:

- ☐ 1 exemplaire de la brochure sur la législation relative aux réservoirs neufs
- ☐ 1 exemplaire de la brochure sur la législation relative aux réservoirs existants
- ☐ 15 exemplaires de la brochure sur la législation relative aux réservoirs neufs
- ☐ 15 exemplaires de la brochure sur la législation relative aux réservoirs existants

NOM

RUE ET N°

CODE POSTAL

VILLE OU COMMUNE

Bon à faxer au **02.523.97.88**





# Comment économiser jusqu'à 40 % par jour?



Avec une **chaudière à haut rendement au mazout**, vous pouvez économiser pas mal de combustible. Et grâce à l'innovante technologie à condensation, vous récupérez en plus la chaleur qui s'échappe normalement par votre cheminée. Résultat : ce sont **jusqu'à 40 % de consommation et 40 % d'émission de CO<sub>2</sub> en moins** ! Et si vous décidez de remplacer votre ancienne installation par une chaudière à condensation Optimaz-elite vous profitez en plus d'un **avantage fiscal allant jusqu'à 2.770 €**. Vous tirez donc doublement parti de votre nouvelle installation !

Plus d'info sur nos solutions innovantes : [www.informazout.be](http://www.informazout.be)

**mazout**   
Chaleur innovante, chaleur rassurante